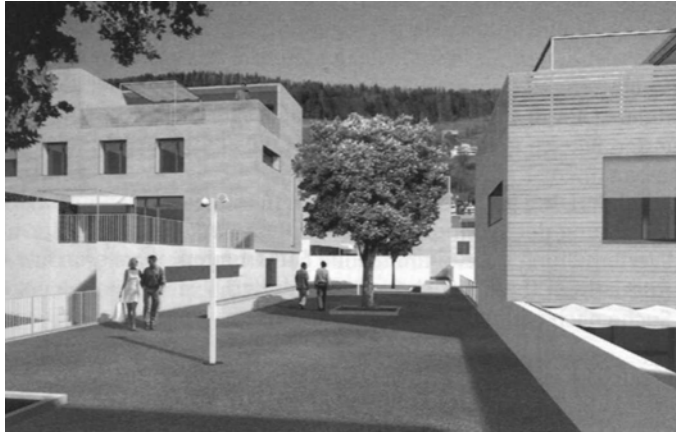


# Edifici passivi

## Quartiere Senti - Kriens (Svizzera)



Kriens - Il quartiere Senti

### Progetto

Committente

Architetto

Ingegneri

- Statica

- Struttura in legno

- Impiantistica

Fisica applicata

Impresa

Cassa di pensioni, Lucerna

Lischer & Partner architetti e pianificatori, Lucerna

Ingegneri WSB

Primin Jung, Rain

bw Haustechnik, Hünenberg

Ragonesi, Strobel & Partner, Emmenbrücke

Renggli AG, Schötz

### Edificio

Terreno

Tipologia architettonica

Utilizzo

Unità abitative (UA)

Superfici abitabili

Volume (casa duplex)

Anno di costruzione

10.600 m<sup>2</sup>

9 case duplex

Alloggi di proprietà

18

160 m<sup>2</sup> (5 ½ locali); 180 m<sup>2</sup> (6 ½ locali)

1780 m<sup>3</sup>

2001

### Costruzione

Tipologia

Finestre

Valori U in W/m<sup>2</sup>K

Struttura in legno; elementi prefabbricati

Telai in legno/alluminio; vetri termici a 3 lastre, valore g = 42%

Pareti esterne: 0,11; piastra sopra terra: 0,11;

tetto: 0,11; finestre: vetri 0,6;

telaio 1,2; complessivamente: 0,88

### Impianti

Riscaldamento

Preriscaldamento dell'aria esterna tramite

scambiatori interrati, recupero di

calore dall'aria in uscita mediante scambiatori,

postriscaldamento (se

necessario) tramite pompa di calore

Ventilazione

Ventilazione controllata con recupero di calore  
dall'aria in uscita

Acqua calda

Pompa di calore

**Indicatori energetici**

Fabbisogno termico annuale

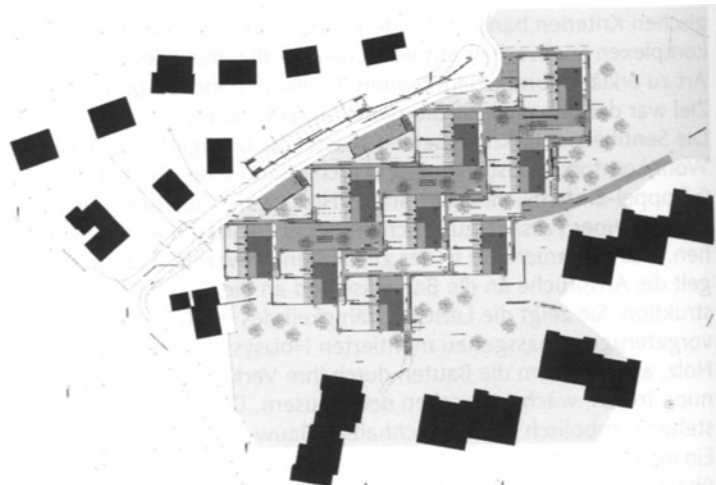
21,0 kWh/(m<sup>2</sup>a)

Potenza termica

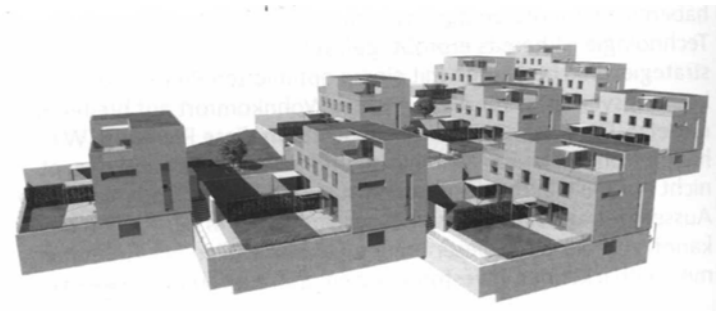
12,1 W/m<sup>2</sup>



Kriens - Veduta dal lato del giardino



Kriens - Situazione urbanistica



Kriens - Case duplex su un versante esposto a Sud

